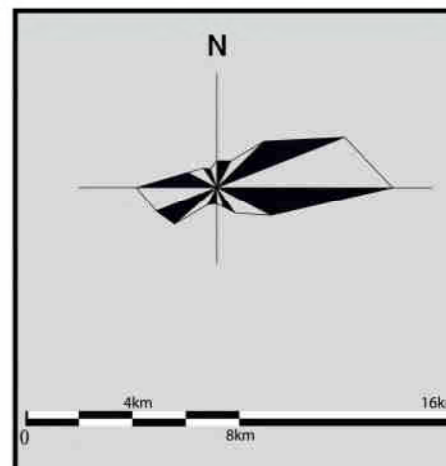
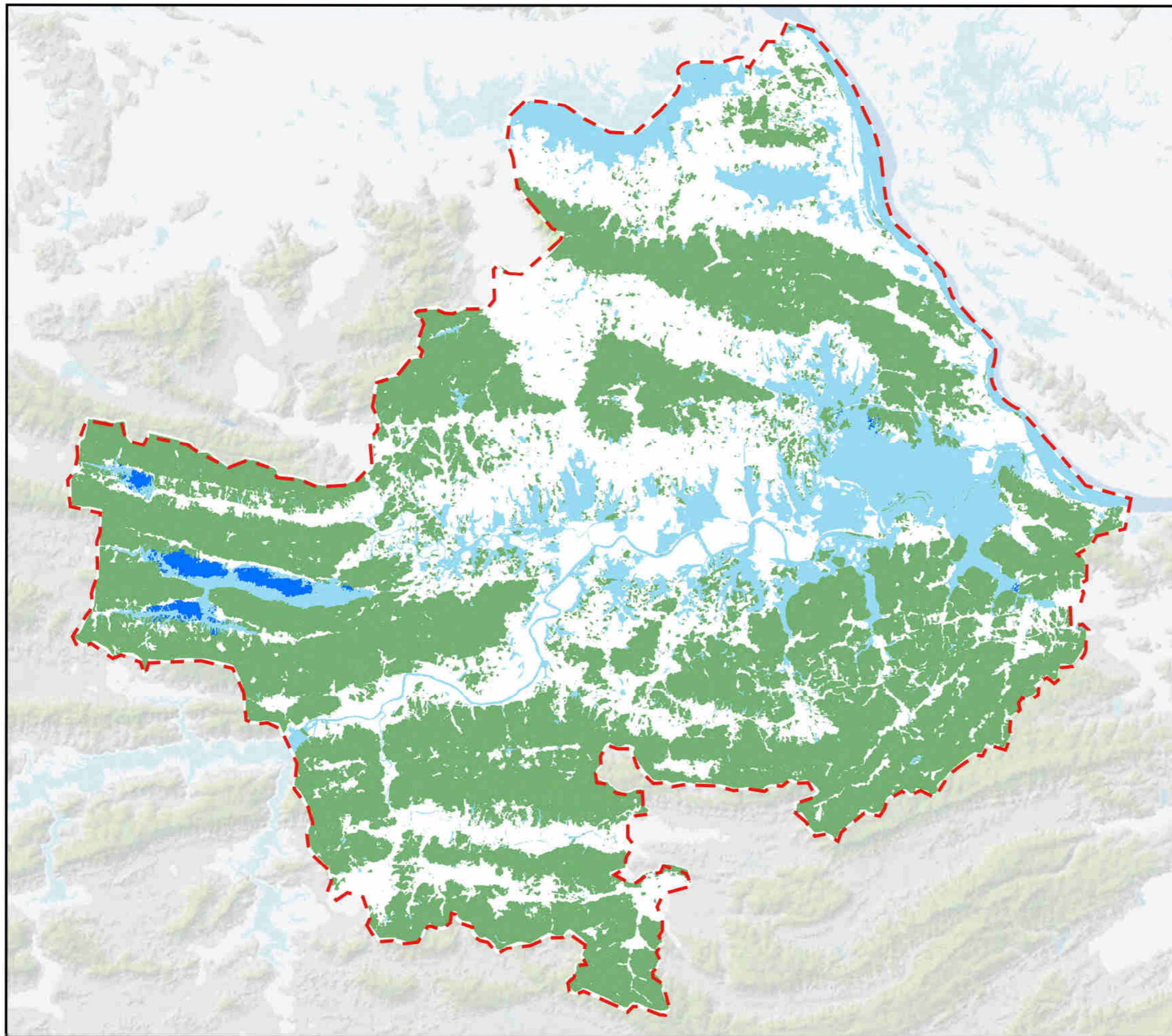


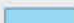
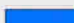


阳新县绿地系统规划（2022-2035年）

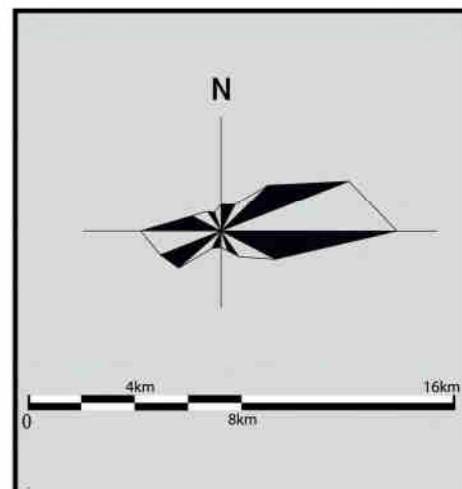
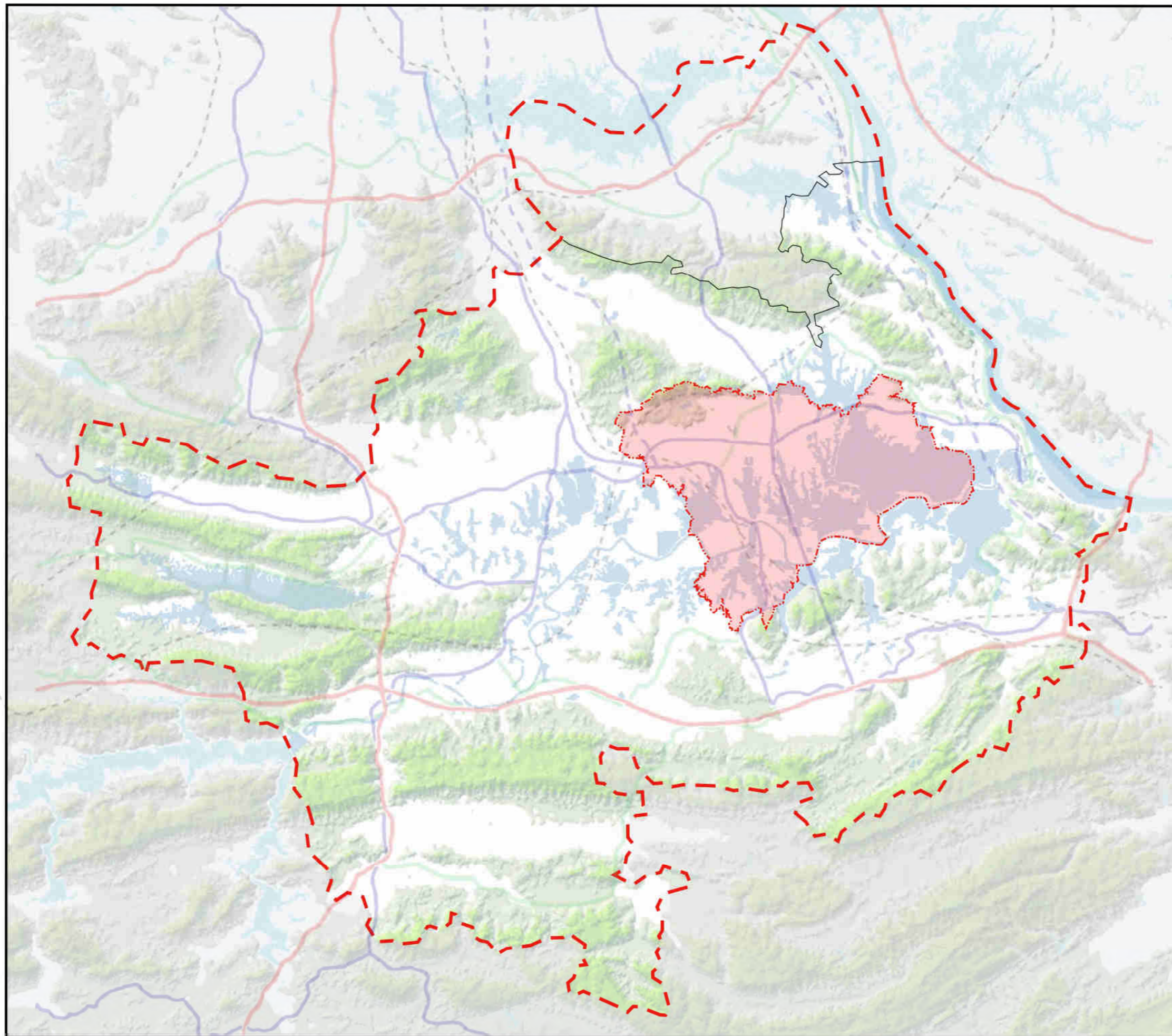


图例

-  县域范围
-  林地草地
-  城市水域
-  湿地

县域蓝绿空间分布图

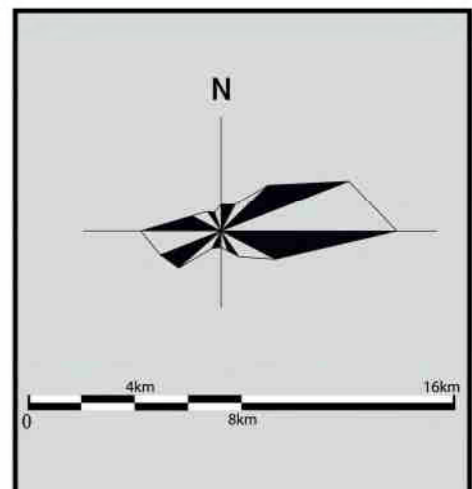
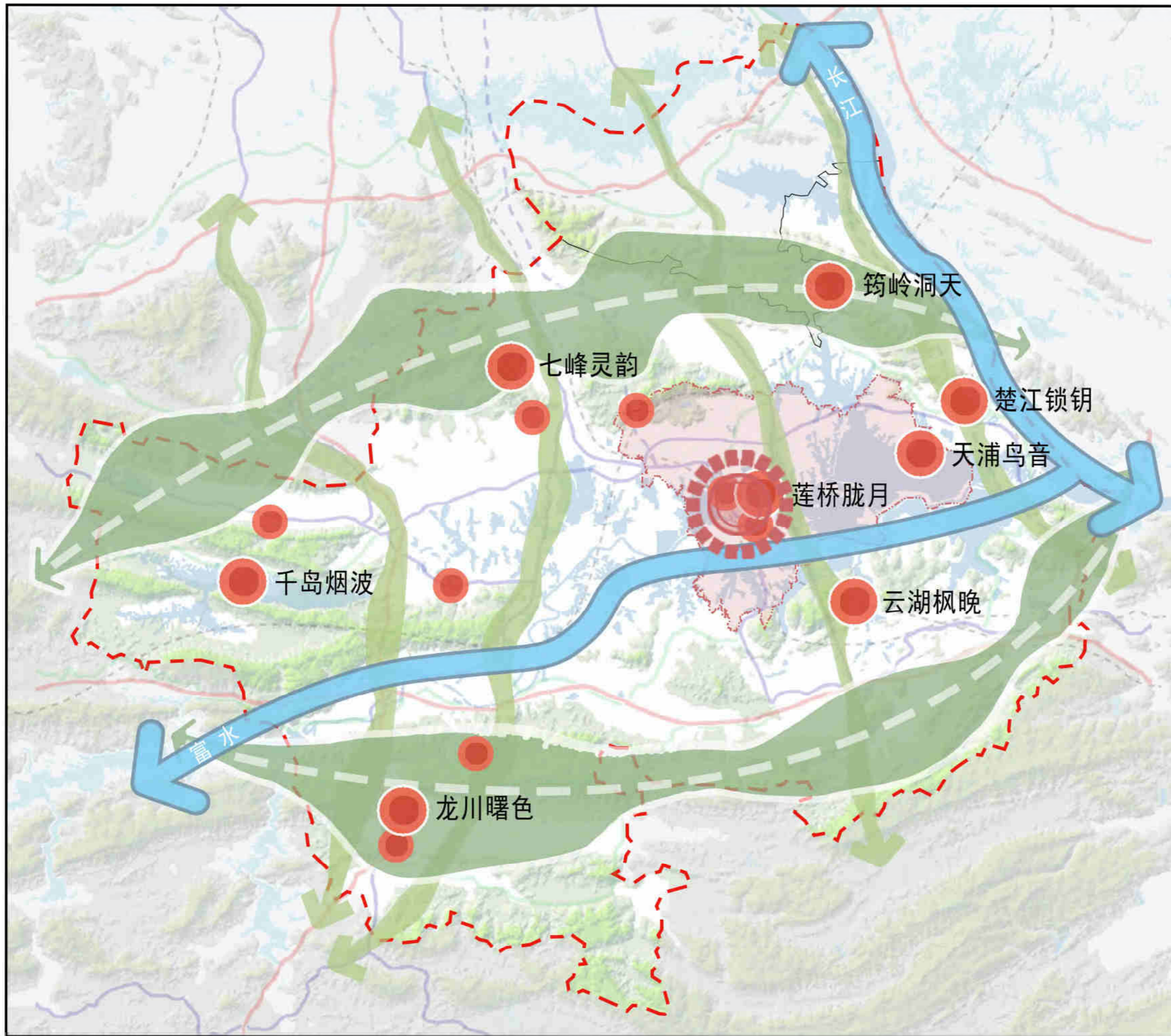
阳新县绿地系统规划（2022-2035年）



-  区县边界
-  中心城区
-  铁路
-  国道
-  县道
-  省道
-  高速
-  水体
-  山体

规划范围

阳新县绿地系统规划（2022-2035年）

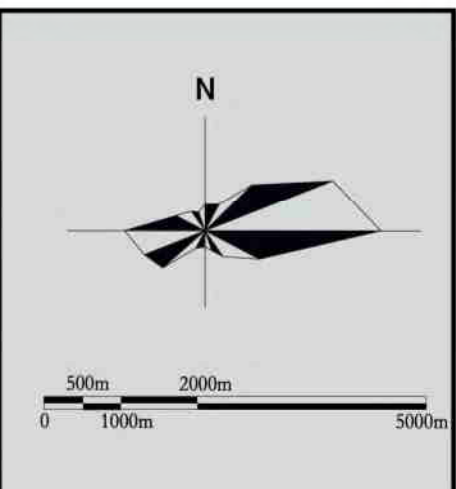
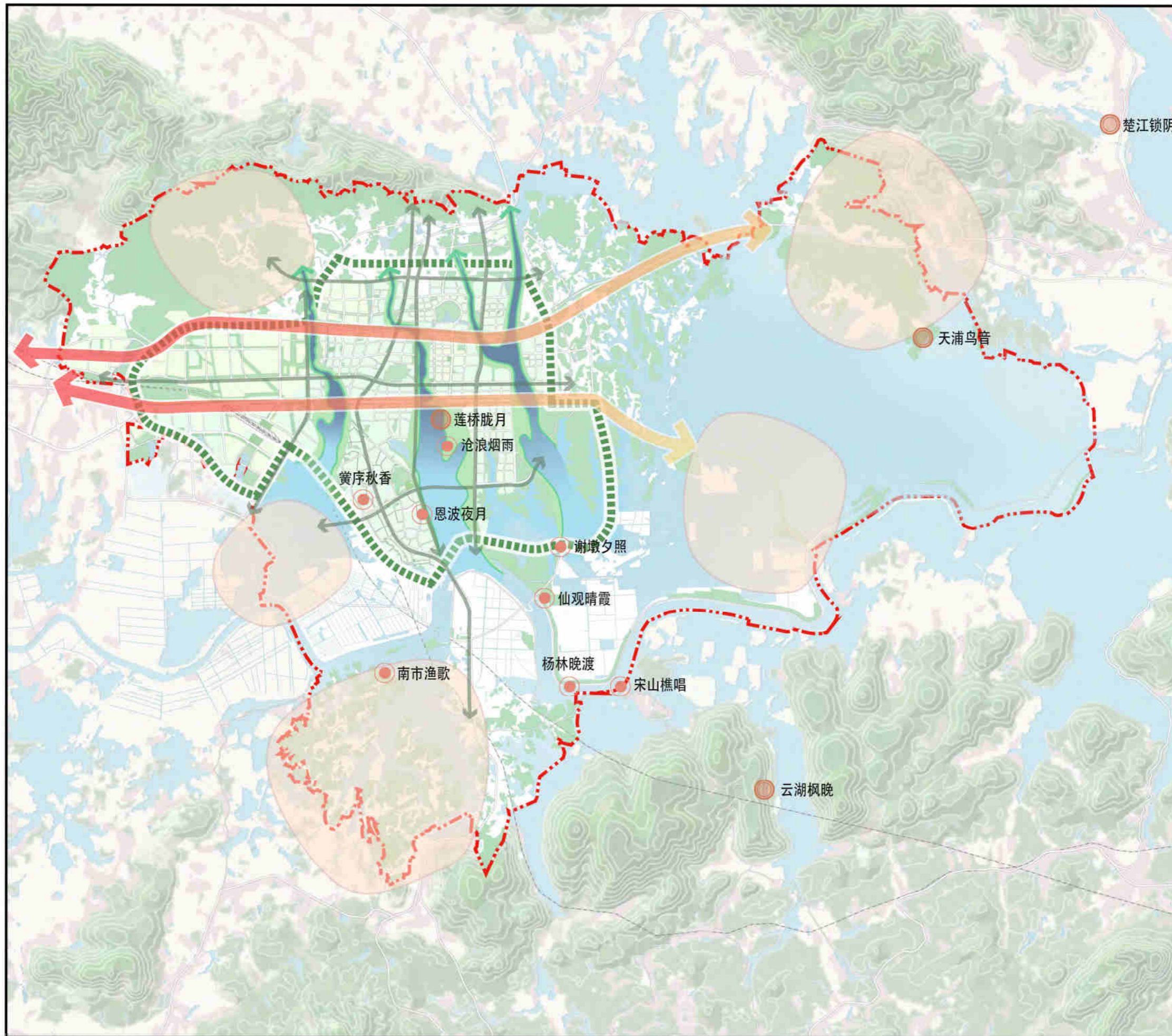


图例

- 区县边界
- 铁路
- 国道
- 县道
- 省道
- 高速
- 水体
- 山体
- 一江一水
- 两山
- 四廊
- 一核心
- 阳新十六景

县域绿地系统规划结构图

阳新县绿地系统规划 (2022-2035年)

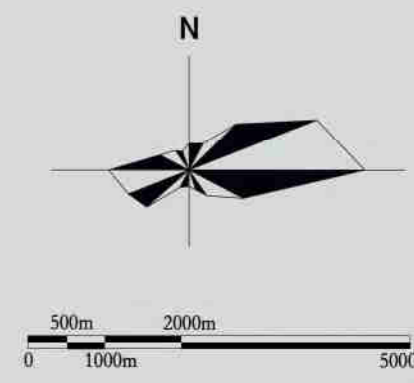
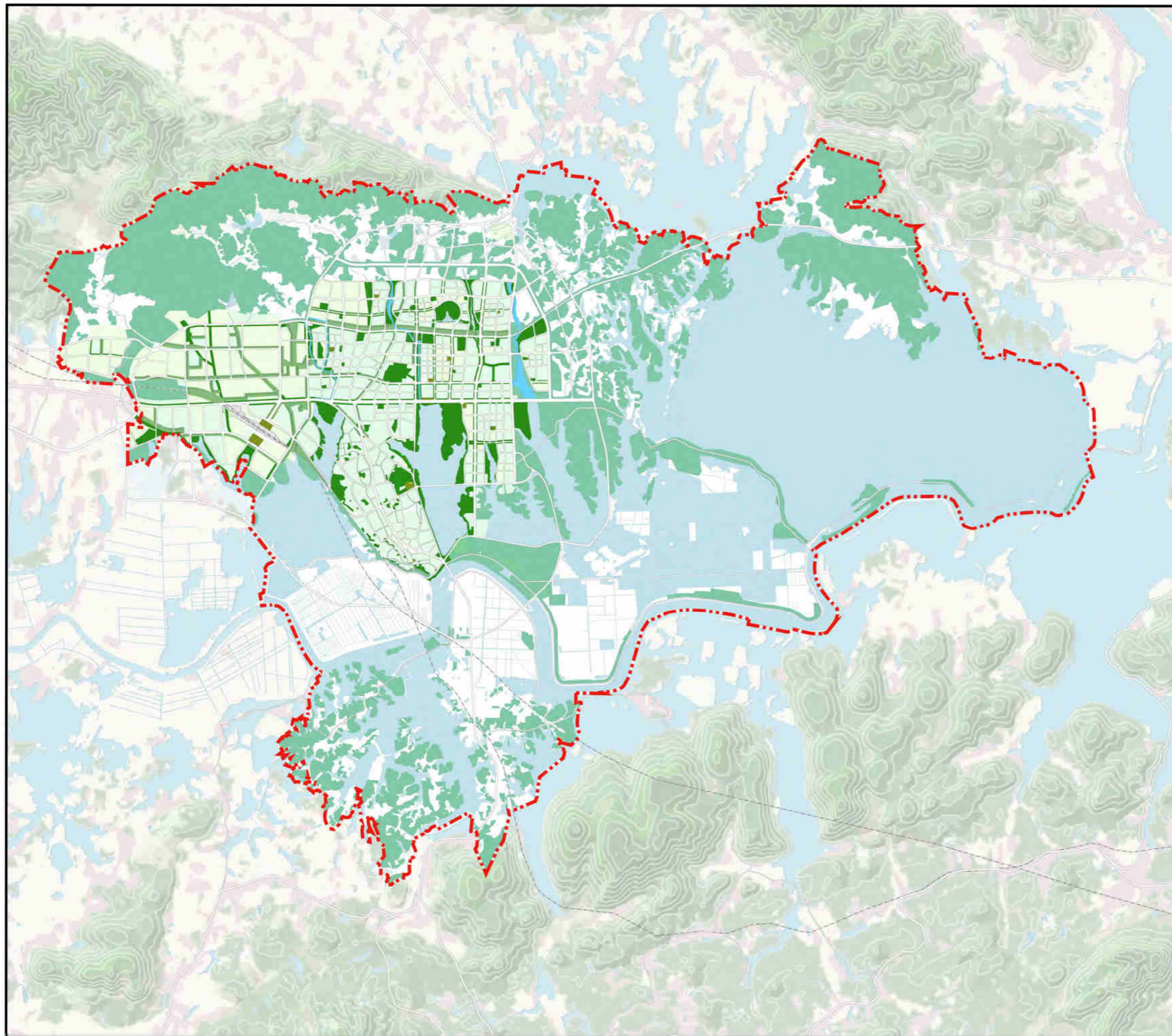


图例

- 中心城区范围
- 两轴迎湖
- 一环
- 蓝绿网络
- 多园坠珠
- 新阳新八景
- 古阳新八景

中心城区绿地系统规划结构图

阳新县绿地系统规划（2022-2035年）

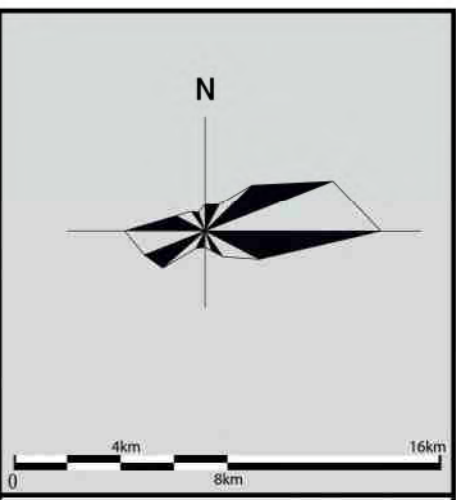
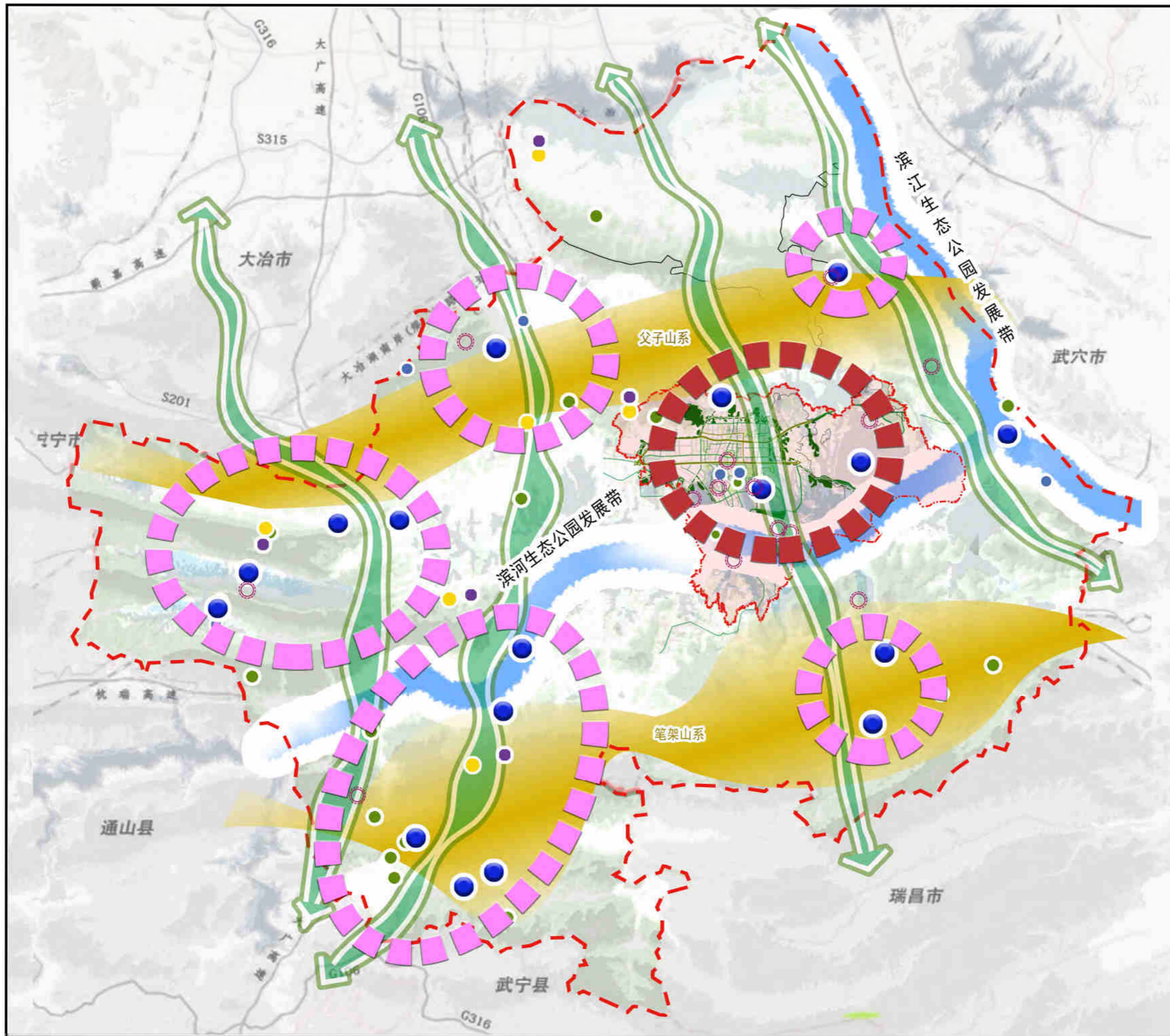


图例

- 中心城区范围
- 公园绿地
- 广场绿地
- 防护绿地
- 区域绿地
- 附属绿地

中心城区绿地规划图

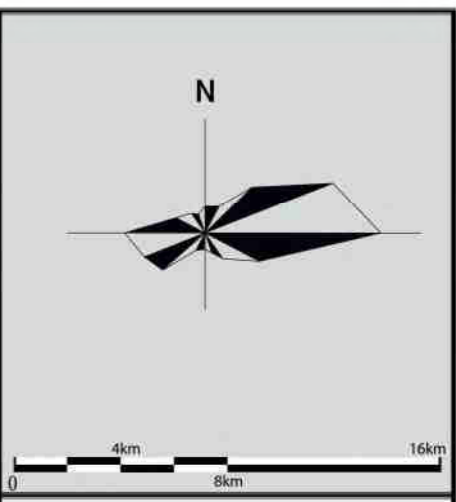
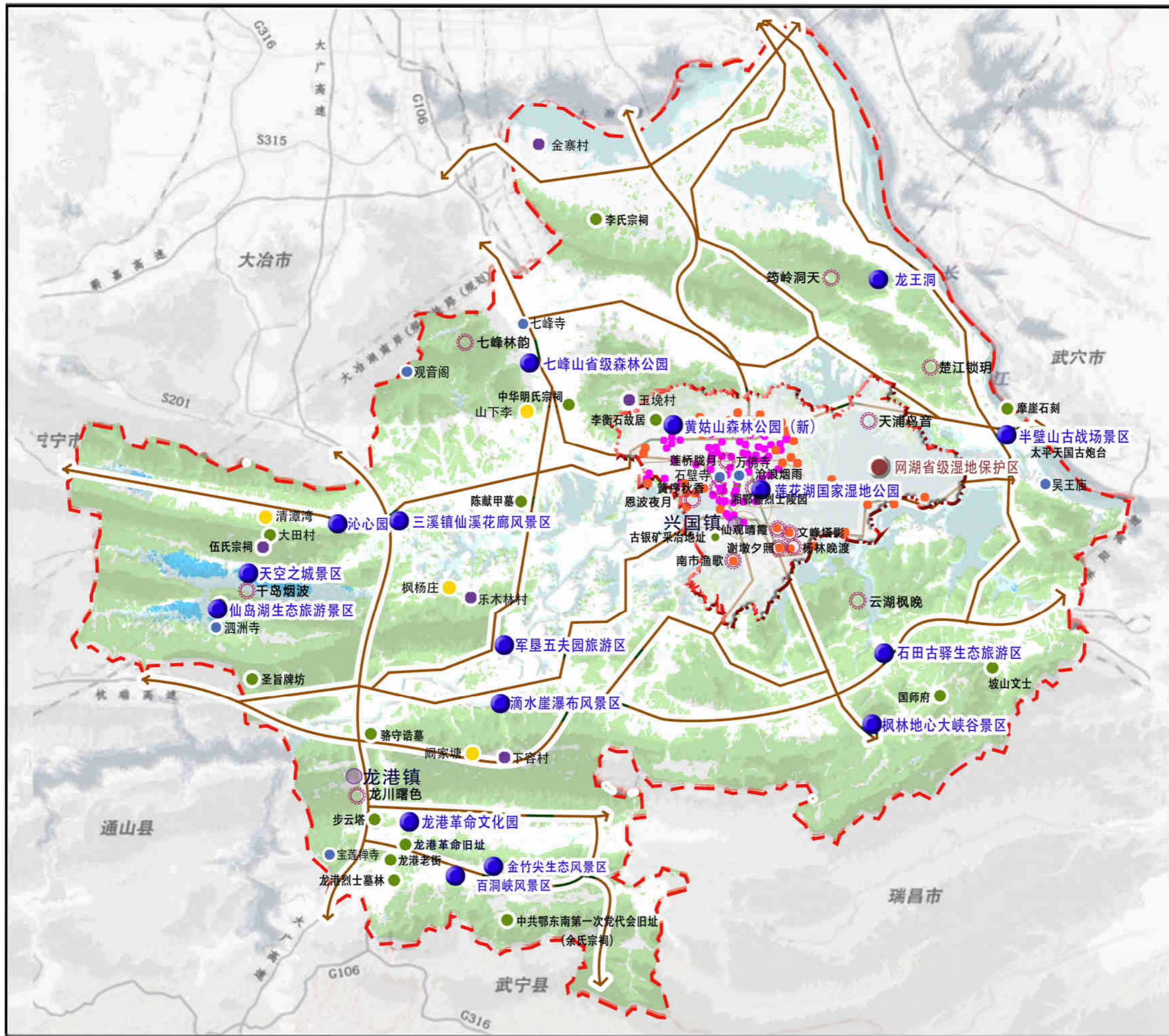
阳新县绿地系统规划 (2022-2035年)



- ### 图例
- 县城范围
 - 中心城区范围
 - 公园群
 - 公园核
 - 滨水公园发展带
 - 四廊
 - 两山
 - 自然保护区及自然公园
 - 历史名镇
 - 历史名村
 - 传统村落
 - 历史遗存
 - 阳新十六景

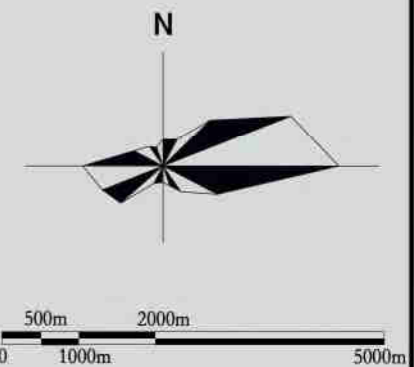
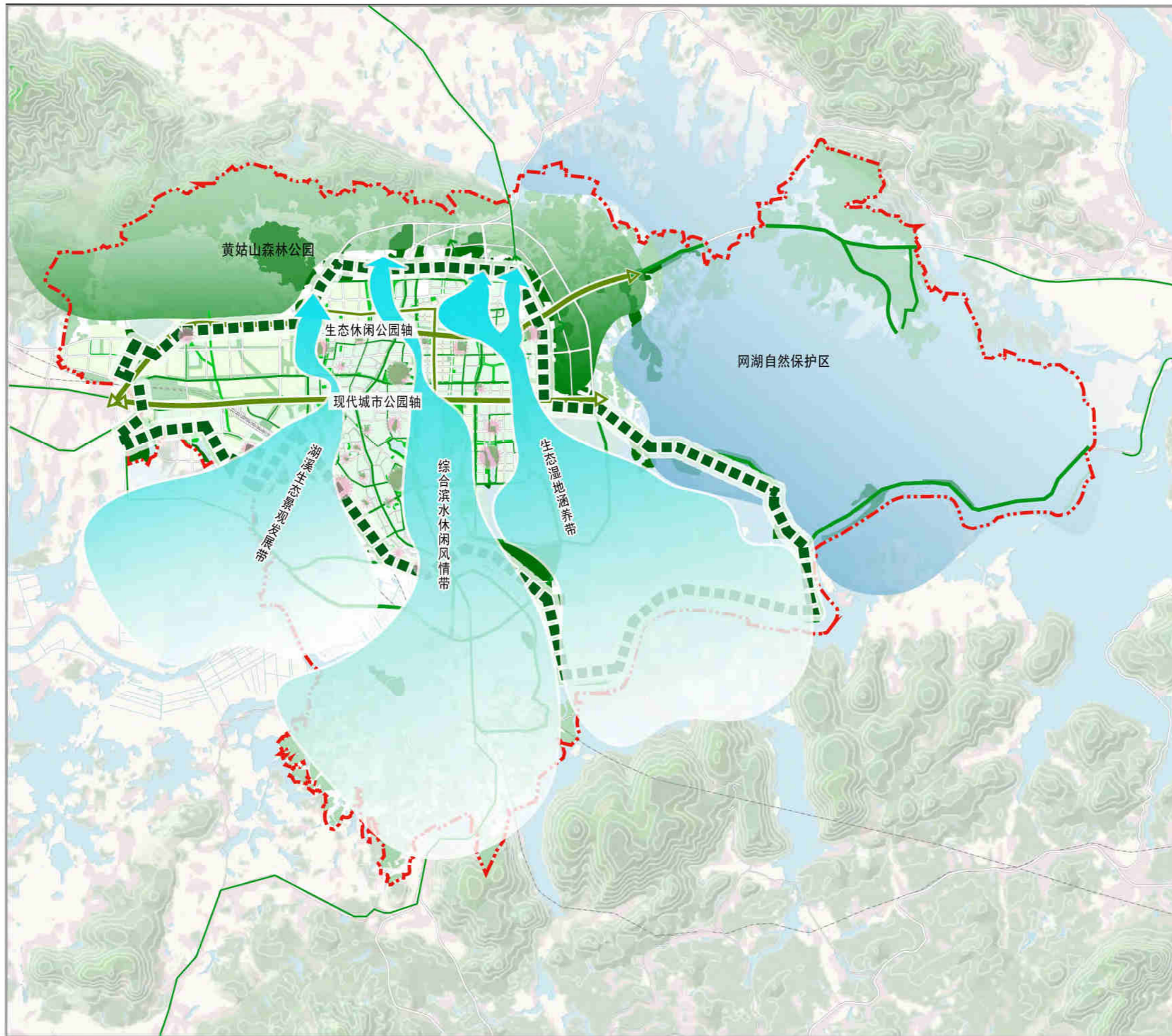
县域公园体系规划结构图

阳新县绿地系统规划 (2022-2035年)



县域公园体系布局规划图

阳新县绿地系统规划（2022-2035年）

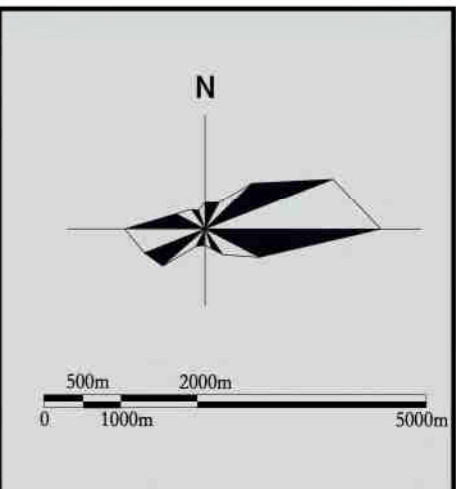
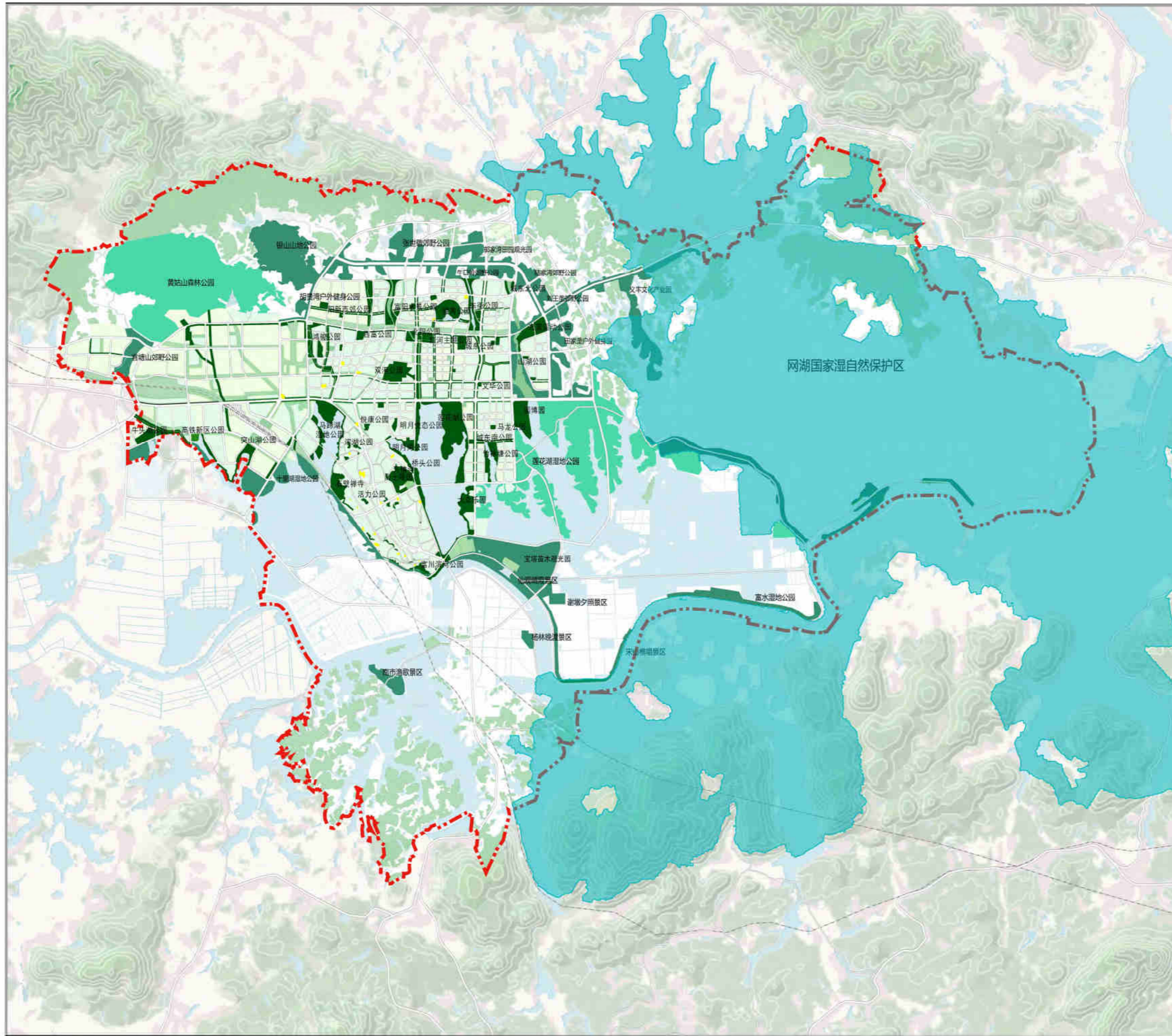


图例

- 中心城区范围
- 城镇型公园
- 郊野公园
- 绿道
- 郊野游憩环
- 绿轴
- 蓝带
- ★ 公园点

中心城区公园体系规划
结构图

阳新县绿地系统规划（2022-2035年）



图例

- 中心城区范围
- 网湖国家自然保护区
- 自然公园
- 郊野公园
- 城市公园
- 口袋公园

中心城区公园布局规划图